

Just Camp Częściowo zintegrowany



Niektóre decyzje są łatwe. Jak w przypadku nowego samochodu kempingowego Just Camp! Nowy, elegancki design, dobre wyposażenie i wiele świeżych pomysłów ułatwia rozpoczęcie przygody z caravaningiem. Przyczynia się do tego również siedem różnych układów pomieszczeń, dzięki którym można spełnić najbardziej zróżnicowane życzenia i wymagania dotyczące mobilnego stylu życia. Just Camp jest dostępny na podwoziu Citroëna Jumper lub Opla Movano.

Dane techniczne w skrócie

Długość całkowita ok.	696 - 741 cm
Szerokość całkowita ok.	233 cm
Wysokość całkowita ok.	294 cm
Wysokość wnętrza w przestrzeni mieszkalnej ok.	213 cm

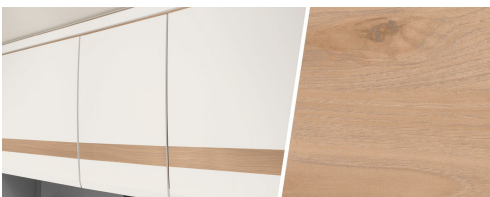
Wartości maksymalne częściowo nie są możliwe we wszystkich modelach lub tylko w połączeniu z określonymi opcjami.

Tapicerka



+ Tapicerka Drake

Drewniane wykończenie



+ Elementy dekoracyjne z drewna Noce Nagano

Najważniejsze

- + Sprawdzona konstrukcja zabudowy Lifetime z poszyciem z tworzywa GFK i doskonałą izolacją
- + Drzwi wejściowe o szerokości 70 cm
- + Wysokość wnętrza 2,13 m (z wyjątkiem przestrzeni pod łóżkiem podnoszonym)
- + Wysoki komfort snu dzięki materacom o grubości 150 mm, 7-strefowym z zimnej pianki i materiału regulującego temperaturę oraz ergonomicznym stelażom z listew drewnianych



Just Camp Częściowo zintegrowany

Dane techniczne



Just Camp Częściowo zintegrowany		T 6752 DBL	T 6762	T 6812 EB
Podwozie standardowe		Citroen Jumper / Opel Movano	Citroen Jumper / Opel Movano	Citroen Jumper / Opel Movano
Norma emisji spalin		Euro 6d Final	Euro 6d Final	Euro 6d Final
Długość całkowita ok.	cm	696	696	696
Szerokość całkowita ok.	cm	233	233	233
Wysokość całkowita ok.	cm	294 ¹⁾	294 ¹⁾	294 ¹⁾
Wysokość wnętrza w przestrzeni mieszkalnej ok.	cm	213	213	213
Maksymalna masa ciągnięta hamowana / niehamowana	kg	2000 / 750	2000 / 750	2000 / 750
Rozstaw osi ok.	mm	4035	4035	3800
Wymiary łóżka w przedniej części dł. x szer. ok.	cm	200 x 140 ○	200 x 150	200 x 140 - 120 ○
Wymiary łóżka w środkowej części dł. x szer. ok.	cm	200 x 110 - 90 ○	210 x 120 ○	210 x 105 - 70 ○
Wymiary łóżka w tylnej części dł. x szer. ok.	cm	190 x 150		198 x 80 / 200 x 80 / 210 x 170 ○
Miejsca do spania standardowe / maks.		2 / 5 ○	2 / 4 ○	2 / 5 ○
Podstawowa jednostka napędowa		BlueHDi 140	BlueHDi 140	BlueHDi 140
kW (KM)		102 (140)	102 (140)	102 (140)
Masa pojazdu gotowego do jazdy (+/-5%)*	kg	2840 (2698 do 2982)*	2860 (2717 do 3003)*	2790 (2651 do 2930)*
Masa podana przez producenta dla wyposażenia opcjonalnego*	kg	324	304	374
Technicznie dopuszczalna masa maksymalna*	kg	3499	3499	3499
Dozwolone miejsca siedzące (w tym kierowca)*		4	4	4 - 5 ○
Pojemność lodówki (w tym zamrażalnika) ok.	l	137 (15) / 137 (15) ○	137 (15)	137 (15)
Zbiornik na ścieki ok.	l	90	90	90
Całkowita pojemność zbiornika na świeżą wodę / pojemność zbiornika na świeżą wodę przy napełnieniu do jazdy	l	116 / 20	116 / 20	116 / 20
Wymiary w świetle drzwi garażowych / klapy garażowej po lewej str. (szer. x wys.)	cm	75 x 65 ○	55 x 170	75 x 95 ○
Wymiary w świetle drzwi garażowych / klapy garażowej po prawej str. (szer. x wys.)	cm	75 x 85	60 x 115	75 x 115

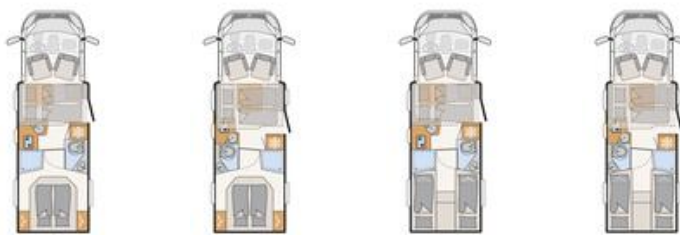


W przypadku podanej masy pojazdu gotowego do jazdy chodzi o określoną w procedurze homologacji typu wartość domyślną. Ze względu na tolerancje produkcyjne zważona w rzeczywistości masa pojazdu gotowego do jazdy może różnić się od podanej wyżej wartości. Odchylenia w zakresie do $\pm 5\%$ masy pojazdu gotowego do jazdy są prawnie dozwolone i możliwe. Dopuszczalny zakres w kilogramach został podany w nawiasach za masą pojazdu gotowego do jazdy. W przypadku wymiarów podanych przez producenta dla wyposażenia opcjonalnego chodzi o ustaloną dla każdego typu i rzutu poziomego wartość kalkulacyjną, za pomocą której Dethleffs określa, jaki ciężar jest maksymalnie dostępny dla fabrycznie montowanego wyposażenia opcjonalnego. Celem ograniczenia wyposażenia opcjonalnego jest zapewnienie, aby min. masa użyteczna, tzn. wymagana ustawowo masa przewidziana na bagaż i zamontowane później akcesoria, w dostarczonych przez Dethleffs pojazdach była również rzeczywiście dostępna do obciążenia. Rzeczywistą masę pojazdu

można ustalić fabrycznie dopiero podczas ważenia na końcu linii produkcyjnej. Jeżeli w wyjątkowym przypadku ważenie wykaże, że rzeczywista możliwość obciążenia mimo ograniczenia wyposażenia opcjonalnego przekracza w górę min. masę użyteczną z powodu dopuszczalnego odchylenia masy, przed dostarczeniem sprawdzimy pojazd wspólnie z Państwem dystrybutorem i Państwem, czy np. zwiększyć technicznie dopuszczalną maksymalną masę pojazdu, zredukować liczbę miejsc siedzących czy też usunąć wyposażenie opcjonalne. Technicznie dopuszczalna maksymalna masa pojazdu oraz technicznie dopuszczalna maksymalna masa na oś nie mogą zostać przekroczone. Szczegółowe informacje i wyjaśnienia dot. kwestii masy oraz konfiguracji pojazdu zawiera ustęp Informacje prawne. Dokładniejsze przedstawienie wszystkich obligatoryjnych zależności technicznych można znaleźć w wyjaśnieniach do przypisów.

Just Camp Częściowo zintegrowany

Dane techniczne



Just Camp Częściowo zintegrowany		T 7052 DBM	T 7052 DBL	T 7052 EB	T 7052 EBL
Podwozie standardowe		Citroen Jumper / Opel Movano	Citroen Jumper / Opel Movano	Citroen Jumper / Opel Movano	Citroen Jumper / Opel Movano
Norma emisji spalin		Euro 6d Final	Euro 6d Final	Euro 6d Final	Euro 6d Final
Długość całkowita ok.	cm	741	741	741	741
Szerokość całkowita ok.	cm	233	233	233	233
Wysokość całkowita ok.	cm	294 ¹⁾	294 ¹⁾	294 ¹⁾	294 ¹⁾
Wysokość wnętrza w przestrzeni mieszkalnej ok.	cm	213	213	213	213
Maksymalna masa ciągnięta hamowana / niehamowana	kg	2000 / 750	2000 / 750	2000 / 750	2000 / 750
Rozstaw osi ok.	mm	4035	4035	4035	4035
Wymiary łóżka w przedniej części dł. x szer. ok.	cm	200 x 140 - 120 ○	200 x 140 ○	200 x 140 - 120 ○	200 x 140 ○
Wymiary łóżka w środkowej części dł. x szer. ok.	cm	210 x 120 - 80 ○	206 x 110 - 90 ○	210 x 120 - 80 ○	206 x 110 - 90 ○
Wymiary łóżka w tylnej części dł. x szer. ok.	cm	190 x 150	190 x 150	2x 215 x 80 / 210 x 190 ○	2x 215 - 195 x 80 / 210 x 190 ○
Miejsca do spania standardowe / maks.		2 / 5 ○	2 / 5 ○	2 / 5 ○	2 / 5 ○
Podstawowa jednostka napędowa		BlueHDi 140	BlueHDi 140	BlueHDi 140	BlueHDi 140
kW (KM)		102 (140)	102 (140)	102 (140)	102 (140)
Masa pojazdu gotowego do jazdy (+/-5%)*	kg	2840 (2698 do 2982)*	2900 (2755 do 3045)*	2840 (2698 do 2982)*	2900 (2755 do 3045)*
Masa podana przez producenta dla wyposażenia opcjonalnego*	kg	320	260	320	260
Technicznie dopuszczalna masa maksymalna*	kg	3499	3499	3499	3499
Dozwolone miejsca siedzące (w tym kierowca)*		4 - 5 ○	4	4 - 5 ○	4
Pojemność lodówki (w tym zamrażalnika) ok.	l	137 (15) / 137 (15) ○	137 (15) / 137 (15) ○	137 (15) / 137 (15) ○	137 (15) / 137 (15) ○
Zbiornik na ścieki ok.	l	90	90	90	90
Całkowita pojemność zbiornika na świeżą wodę / pojemność zbiornika na świeżą wodę przy napełnieniu do jazdy	l	116 / 20	116 / 20	116 / 20	116 / 20
Wymiary w świetle drzwi garażowych / klapy garażowej po lewej str. (szer. x wys.)	cm	95 x 95 ○	95 x 95 ○	95 x 95 ○	95 x 95 ○

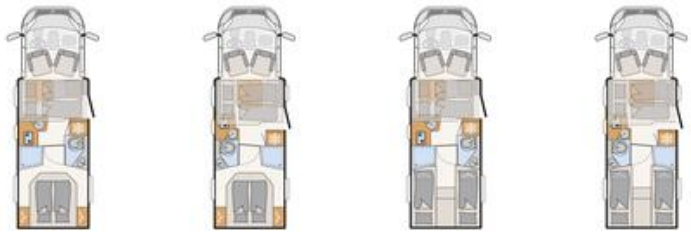


W przypadku podanej masy pojazdu gotowego do jazdy chodzi o określoną w procedurze homologacji typu wartość domyślną. Ze względu na tolerancje produkcyjne zważona w rzeczywistości masa pojazdu gotowego do jazdy może różnić się od podanej wyżej wartości. Odchylenia w zakresie do $\pm 5\%$ masy pojazdu gotowego do jazdy są prawnie dozwolone i możliwe. Dopuszczalny zakres w kilogramach został podany w nawiasach za masą pojazdu gotowego do jazdy. W przypadku wymiarów podanych przez producenta dla wyposażenia opcjonalnego chodzi o ustaloną dla każdego typu i rzutu poziomego wartość kalkulacyjną, za pomocą której Dethleffs określa, jaki ciężar jest maksymalnie dostępny dla fabrycznie montowanego wyposażenia opcjonalnego. Celem ograniczenia wyposażenia opcjonalnego jest zapewnienie, aby min. masa użyteczna, tzn. wymagana ustawowo masa przewidziana na bagaż i zamontowane później akcesoria, w dostarczonych przez Dethleffs pojazdach była również rzeczywiście dostępna do obciążenia. Rzeczywistą masę pojazdu

można ustalić fabrycznie dopiero podczas ważenia na końcu linii produkcyjnej. Jeżeli w wyjątkowym przypadku ważenie wykáže, że rzeczywista możliwość obciążenia mimo ograniczenia wyposażenia opcjonalnego przekracza w górę min. masę użyteczną z powodu dopuszczalnego odchylenia masy, przed dostarczeniem sprawdzimy pojazd wspólnie z Państwem dystrybutorem i Państwem, czy np. zwiększyć technicznie dopuszczalną maksymalną masę pojazdu, zredukować liczbę miejsc siedzących czy też usunąć wyposażenie opcjonalne. Technicznie dopuszczalna maksymalna masa pojazdu oraz technicznie dopuszczalna maksymalna masa na oś nie mogą zostać przekroczone. Szczegółowe informacje i wyjaśnienia dot. kwestii masy oraz konfiguracji pojazdu zawiera ustęp Informacje prawne. Dokładniejsze przedstawienie wszystkich obligatoryjnych zależności technicznych można znaleźć w wyjaśnieniach do przypisów.

Just Camp Częściowo zintegrowany

Dane techniczne



Just Camp Częściowo zintegrowany

T 7052 DBM

T 7052 DBL

T 7052 EB

T 7052 EBL

Wymiary w świetle drzwi garażowych / kłapy garażowej po prawej str. (szer. x wys.)

cm

95 x 115

95 x 115

95 x 115

95 x 115

○ opcja dodatkowa — niedostępne ● wyposażenie seryjne ◆ konieczne ▲ nieznanne w momencie publikacji



W przypadku podanej masy pojazdu gotowego do jazdy chodzi o określoną w procedurze homologacji typu wartość domyślną. Ze względu na tolerancje produkcyjne zważona w rzeczywistości masa pojazdu gotowego do jazdy może różnić się od podanej wyżej wartości. Odchylenia w zakresie do $\pm 5\%$ masy pojazdu gotowego do jazdy są prawnie dozwolone i możliwe. Dopuszczalny zakres w kilogramach został podany w nawiasach za masą pojazdu gotowego do jazdy. W przypadku wymiarów podanych przez producenta dla wyposażenia opcjonalnego chodzi o ustaloną dla każdego typu i rzutu poziomego wartość kalkulacyjną, za pomocą której Dethleffs określa, jaki ciężar jest maksymalnie dostępny dla fabrycznie montowanego wyposażenia opcjonalnego. Celem ograniczenia wyposażenia opcjonalnego jest zapewnienie, aby min. masa użyteczna, tzn. wymagana ustawowo masa przewidziana na bagaż i zamontowane później akcesoria, w dostarczonych przez Dethleffs pojazdach była również rzeczywiście dostępna do obciążenia. Rzeczywistą masę pojazdu

można ustalić fabrycznie dopiero podczas ważenia na końcu linii produkcyjnej. Jeżeli w wyjątkowym przypadku ważenie wykaże, że rzeczywista możliwość obciążenia mimo ograniczenia wyposażenia opcjonalnego przekracza w górę min. masę użyteczną z powodu dopuszczalnego odchylenia masy, przed dostarczeniem sprawdzimy pojazd wspólnie z Państwem dystrybutorem i Państwem, czy np. zwiększyć technicznie dopuszczalną maksymalną masę pojazdu, zredukować liczbę miejsc siedzących czy też usunąć wyposażenie opcjonalne. Technicznie dopuszczalna maksymalna masa pojazdu oraz technicznie dopuszczalna maksymalna masa na oś nie mogą zostać przekroczone. Szczegółowe informacje i wyjaśnienia dot. kwestii masy oraz konfiguracji pojazdu zawiera ustęp Informacje prawne. Dokładniejsze przedstawienie wszystkich obligatoryjnych zależności technicznych można znaleźć w wyjaśnieniach do przypisów.

wyposażenie seryjne

	T 675Z DBL	T 676Z	T 681Z EB	T 705Z DBM	T 705Z DBL	T 705Z EB	T 705Z EBL
Podwozie Citroen / Opel							
Citroen Jumper / Opel Movano Light (3499 kg) BlueHDi 2,2 l / 103 kW / 140 KM, 6-biegowa manualna skrzynia biegów	●	●	●	●	●	●	●
Felgi stalowe 15 cali (215/70 R15C) z kołpakami kół	●	●	●	●	●	●	●
Wyposażenie podwozia Citroen / Opel							
ABS (układ zapobiegający blokowaniu kół podczas hamowania) / EBD (elektroniczny rozdział siły hamowania)	●	●	●	●	●	●	●
Antena radiowa DAB+ zintegrowana z prawym lusterkiem zewnętrznym	●	●	●	●	●	●	●
Chlapacze kół tylnej osi	●	●	●	●	●	●	●
ESP z ASR, Traction Plus, Hill Holder i Hill Descent Control	●	●	●	●	●	●	●
Fotel lotniczy, dwa podłokietniki, obrotowy z regulacją wysokości i nachylenia fotela kierowcy oraz pasażera	●	●	●	●	●	●	●
Immobilizer	●	●	●	●	●	●	●
Klimatyzacja w kabinie kierowcy manualna	●	●	●	●	●	●	●
Kolor podwozia Polar White	●	●	●	●	●	●	●
Lusterka zewnętrzne regulowane elektrycznie i podgrzewane, z lusterkami martwego pola i zintegrowanymi kierunkowskazami	●	●	●	●	●	●	●
Napęd przedni	●	●	●	●	●	●	●
Oslona chłodnicy chromowana	●	●	●	●	●	●	●
Poduszka powietrzna kierowcy i pasażera	●	●	●	●	●	●	●
Poszerzony rozstaw kół tylnej osi	●	●	●	●	●	●	●
Przygotowanie do montażu systemu radiowego z głośnikami w kabinie kierowcy	●	●	●	●	●	●	●
System kontroli ciśnienia w oponach (TPMS)	●	●	●	●	●	●	●
Tablica rozdzielcza z chromowanymi pierścieniami	●	●	●	●	●	●	●
Tempomat	●	●	●	●	●	●	●
Uchwyt na kubki pośrodku deski rozdzielczej	●	●	●	●	●	●	●
Zbiornik na olej napędowy 90 l ze zbiornikiem AdBlue o poj. 19 l	●	●	●	●	●	●	●
Zderzak i klamki lakierowane, kolor biały	●	●	●	●	●	●	●
Zestaw Fix&Go (zestaw do naprawy opon)	●	●	●	●	●	●	●
Światła do jazdy dziennej zintegrowane z reflektorami	●	●	●	●	●	●	●
Wyposażenie zewnętrzne							
Dach GFK	●	●	●	●	●	●	●
Drzwi do pomieszczenia mieszkalnego o szerokości 70 cm	●	●	●	●	●	●	●
Drzwi wejściowe z moskitierą	●	●	●	●	●	●	●
Duży garaż w tylnej części: 2 drzwi/klapy garażowe z zamkiem, obniżony tył (obciążenie powierzchniowe 150 kg) z powierzchnią antypoślizgową, ogrzewanie, listwy do mocowania, oświetlenie, 1x gniazdo 230 V	—	●	—	—	—	—	—
Duży garaż w tylnej części: prawe drzwi garażowe z zamkiem, obniżony tył (obciążenie powierzchniowe 150 kg) z powierzchnią antypoślizgową, ogrzewanie, listwy do mocowania, oświetlenie, 1x gniazdo 230 V	●	—	●	●	●	●	●
Grubość podłogi: 49 mm, grubość ścianek bocznych: 34 mm, grubość dachu: 35 mm	●	●	●	●	●	●	●
Izolacja zabudowy EPS	●	●	●	●	●	●	●
Oprawa światła tylnych Dethleff's Exklusiv z trzecim światłem stop	●	●	●	●	●	●	●
Pokrywa dachowa 40 x 40 cm nad kanapą	●	●	●	●	●	●	●
Technologia zabudowy LifeTime: sprawdzona, solidna konstrukcja podłogi i zabudowy z doskonałą izolacją	●	●	●	●	●	●	●
Ścianki boczne i ściana tylna z odpornego HighGloss GFK o gładkiej, błyszczącej powierzchni	●	●	●	●	●	●	●
Stylistyka zewnętrzna							
Zewnętrzny kolor zabudowy White	●	●	●	●	●	●	●
Stylistyka wnętrza							
Elementy dekoracyjne z drewna Noce Nagano	●	●	●	●	●	●	●
Tapicerka Drake	●	●	●	●	●	●	●
Tekstyla							
Stałe łóżka z ergonomicznymi stelażami z listew drewnianych i materacami 7-strefowymi Premium o grubości 150 mm z materiału regulującego temperaturę	●	●	●	●	●	●	●
Warianty mebli							
Duża szafa na ubrania z dwójmiejscowymi drzwiami z lustrami, drążkiem na ubrania i praktycznymi półkami na bieliznę	—	●	—	—	—	—	—
Fronty szafek podsufitowych z łagodnym domykaniem (softclose)	●	●	●	●	●	●	●
Kanapa, zawieszany stół z możliwością rozbudowy, 2 zintegrowane 3-punktowe pasy	—	—	●	●	—	●	—
Szafa na ubrania z lewej i prawej strony łóżka 160 x 200 cm	●	—	—	●	●	—	—

wyposażenie seryjne

	T 6752 DBL	T 6762	T 6812 EB	T 7052 DBM	T 7052 DBL	T 7052 EB	T 7052 EBL
Wygodna kanapa w kształcie litery „L” z wolnostojącą, stałą nogą do stołu	●	●	—	—	●	—	●
Łóżka pojedyncze zamontowane wysoko ze stopniami zapewniającymi wygodny dostęp	—	—	●	—	—	●	●
Łóżko podnoszone elektrycznie nad kanapą ¹⁵⁾	—	●	—	—	—	—	—
Łóżko podwójne niskie	●	—	—	—	—	—	—
Łóżko podwójne z regulacją wysokości	—	—	—	●	●	—	—
Kuchnia							
Kuchnia dla smakoszy: kuchenka 2-palnikowa, głębokie szuflady, wkładka na sztućce, kosz na śmieci i szeroki blat	●	●	●	●	●	●	●
Łódówka na wysokość pomieszczenia, z osobnym zamrażalnikiem i automatycznym systemem wyboru źródła zasilania (AES) (137 l)	●	●	●	●	●	●	●
System szyn MultiFlex	●	●	●	●	●	●	●
Łazienka							
Obrotowa toaleta umożliwiająca optymalne wykorzystanie przestrzeni	—	—	●	—	—	—	—
Obszerna łazienka z osobnym prysznicem i toaletą, drzwi otwierające się do pomieszczenia mieszkalnego	●	●	—	●	●	●	●
Wyposażenie obejmujące szafki, półki, duże lustra, uchwyty na kubek i papier toaletowy	●	●	●	●	●	●	●
Ogrzewanie							
Gazowe ogrzewanie gorącym powietrzem 6 kW z bojlerem ciepłej wody	●	●	●	●	●	●	●
Ogrzewanie w kanapie zapewniające optymalną dystrybucję ciepła, zamontowane	●	●	●	●	●	●	●
Instalacja elektryczna							
Akumulator głębokiego rozładowania AGM, 95 Ah	●	●	●	●	●	●	●
Automatyczny system dołączania / odłączania akumulatora rozruchowego, akumulatora głębokiego rozładowania oraz łódówki	●	●	●	●	●	●	●
Baldachim z reflektorami nad drzwiami wejściowymi	●	●	●	●	●	●	●
Elektroblok ze zintegrowaną ochroną przed przepięciami i osobnym wyłącznikiem różnicowoprądowym	●	●	●	●	●	●	●
Lampa w przystawce namiotowej 12 V	●	●	●	●	●	●	●
Liczba gniazdek 1x 12 V, 7x 230 V, 4x USB	—	●	—	—	—	—	—
Liczba gniazdek 1x 12 V, 8x 230 V, 4x USB	—	—	●	●	—	●	—
Liczba gniazdek 1x 12 V, 8x 230 V, 5x USB	●	—	—	—	●	—	●
Oświetlenie LED w całym pojeździe	●	●	●	●	●	●	●
Pokładowy panel sterowniczy	●	●	●	●	●	●	●
Zaopatrzenie w wodę							
Pompa zanurzeniowa do wody	●	●	●	●	●	●	●
Zbiornik na świeżą wodę w izolowanym i ogrzewanym obszarze	●	●	●	●	●	●	●
Zaopatrzenie w gaz							
Szafka na butle gazowe 2 x 11 kg	●	●	●	●	●	●	●

PAKIETY JUST CAMP CZĘŚCIOWO ZINTEGROWANY

Pakiet	Pakiet One (markiza 4,0 m) (12126)	Pakiet One (markiza 4,5 m) (12126)	Pakiet X (markiza 4,0 m) (11936)	Pakiet X (markiza 4,5 m) (11936)
Automatyczny zestaw do odbioru telewizji satelitarnej HD 65 Twin	x	x		
Płaski ekran 22" HD TV (z odtwarzaczem DVD, HDMI, odbiornikiem telewizji satelitarnej DVB-S2 i odbiornikiem telewizji naziemnej DVB-T2)	x	x		
Uchwyt do płaskiego ekranu	x	x		
Kamera cofania (kamera pojedyncza)	x	x	x	x
Markiza kasetowa Omnistor 4,0 m (ręczna)	x		x	
Markiza kasetowa Omnistor 4,5 m (ręczna)		x		x
Cena pakietu €	6 115,-	6 315,-	1 728,-	1 928,-
Cena specjalna €	5 259,-	5 359,-	1 529,-	1 639,-
Oszczędzasz €	856,-	956,-	199,-	289,-
Waga (kg)*	51.6	55.6	35.1	39.1

Pakiet	Pakiet rodzinny T 6812, 7052 EB (13881)	Pakiet rodzinny T 6752 DBL (13881)	Pakiet rodzinny T 7052 DBL (13881)	Pakiet rodzinny T 6762 (13881)	Pakiet rodzinny T 7052 EBL (13881)	Pakiet rodzinny T 7052 DBM (13881)
Okno uchylne w nadbudowie typu półintegra	x	x	x	x	x	x
Drzwi do pomieszczenia mieszkalnego z oknem, z roletą zaciemniającą i centralnym zamkiem (w tym drzwi kabiny kierowcy)	x	x	x	x	x	x
Żaluzje zaciemniające w kabinie kierowcy	x	x	x	x	x	x
Panoramyczna pokrywa dachowa 70 x 50 cm w pomieszczeniu mieszkalnym	x	x	x	x	x	x
Pośrednie oświetlenie wnętrza nad szafkami podsufitowymi	x	x	x	x	x	x
Pośrednie oświetlenie ścian	x	x	x	x	x	x
Możliwość rozbudowy łóżek pojedynczych do łóżka podwójnego	x				x	
Wygodna kanapa w kształcie litery „L” z wolnostojącą, opuszczaną nogą do stołu i 2 zintegrowanymi 3-punktowymi pasami	x					x
Drzwi luku bagażowego po lewej stronie	x		x		x	x
Drzwi luku bagażowego po lewej stronie		x				
Cena pakietu €	5 601,-	4 903,-	4 903,-	4 304,-	5 252,-	5 252,-
Cena specjalna €	3 699,-	3 099,-	3 099,-	2 599,-	3 399,-	3 399,-
Oszczędzasz €	1 902,-	1 804,-	1 804,-	1 705,-	1 853,-	1 853,-
Waga (kg)*	45.5	27.5	29.5	21.5	37.5	37.5



* INFO

Fabryczny montaż wyposażenia opcjonalnego zwiększa rzeczywistą masę pojazdu i zmniejsza masę użyteczną. Podana masa dodatkowa pakietów i wyposażenia opcjonalnego stanowi dodatkową masę względem wyposażenia seryjnego danego modelu, wzgl. rzutu poziomego. Masa całkowita wybranego wyposażenia opcjonalnego nie może przekraczać masy wyposażenia opcjonalnego, podanej przez producenta w prezentacjach modeli. W tym

przypadku chodzi o ustaloną dla każdego typu i rzutu poziomego wartość kalkulacyjną, za pomocą której Dethleffs określa, jaki ciężar jest maksymalnie dostępny dla fabrycznie montowanego wyposażenia opcjonalnego. Szczegółowe informacje i wyjaśnienia dot. kwestii masy zawiera ustęp Informacje prawne.

Pakiet	Komfortowy pakiet zimowy „gorące powietrze” Just Camp 6752 DBL, 6762, 6812 EB (8251)	Komfortowy pakiet zimowy „gorące powietrze” Just Camp 7052 (8251)
Przewody w płycie podłogowej izolowane	x	x
Zbiornik na ścieki i przewody ściekowe, elektrycznie ogrzewane	x	x
Zbiornik na ścieki, izolowany	x	x
Wyłącznik pompy wodnej	x	x
Gazowe ogrzewanie gorącym powietrzem 6 kW z grzałką elektryczną 1,8 kW i bojlerem ciepłej wody z cyfrowym panelem sterowniczym	x	x
Izolacja zabudowy XPS	x	
Izolacja zabudowy XPS		x
Cena pakietu €	3 104,-	3 104,-
Cena specjalna €	2 549,-	2 549,-
Oszczędzasz €	555,-	555,-
Waga (kg)*	27.7	28.7

Pakiet Podwozie (13880)	Cena €
Światła do jazdy dziennej LED	399,-
Kierownica obszyta skórą i drążek zmiany biegów z mieszkim ze skóry	269,-
Klimatyzacja w kabinie kierowcy automatyczna	619,-
Kierownica wielofunkcyjna	129,-
Deska rozdzielcza z elementami z aluminium	149,-
Cena pakietu	1 565,-
Cena specjalna	1 399,-
Oszczędzasz	166,-
Waga (kg)*	0.4

Pakiet systemów asystujących (13302)	Cena €
Asystent świateł mijania	
Asystent świateł drogowych	
Czujnik deszczu	
System automatycznego hamowania z systemem rozpoznawania pieszych i rowerzystów	
Asystent utrzymania pasa ruchu	
System rozpoznawania znaków drogowych	
Cena specjalna	1 199,-
Waga (kg)*	0.6



Fabryczny montaż wyposażenia opcjonalnego zwiększa rzeczywistą masę pojazdu i zmniejsza masę użyteczną. Podana masa dodatkowa pakietów i wyposażenia opcjonalnego stanowi dodatkową masę względem wyposażenia seryjnego danego modelu, wzgl. rzutu poziomego. Masa całkowita wybranego wyposażenia opcjonalnego nie może przekraczać masy wyposażenia opcjonalnego, podanej przez producenta w prezentacjach modeli. W tym

przypadku chodzi o ustaloną dla każdego typu i rzutu poziomego wartość kalkulacyjną, za pomocą której Dethleffs określa, jaki ciężar jest maksymalnie dostępny dla fabrycznie montowanego wyposażenia opcjonalnego. Szczegółowe informacje i wyjaśnienia dot. kwestii masy zawiera ustęp Informacje prawne.

Zestaw przygotowawczy (11350)	Cena €
Przygotowanie do montażu instalacji solarnej	259,-
Przygotowanie do montażu klimatyzacji dachowej	99,-
Przygotowanie do montażu zestawu do odbioru telewizji satelitarnej	199,-
Przygotowanie do montażu pierwszej kamery cofania	279,-
Przygotowanie do montażu drugiej kamery cofania	149,-
Cena pakietu	985,-
Cena specjalna	499,-
Oszczędzasz	486,-
Waga (kg)*	7.6

△ nieznane w momencie publikacji



* INFO

Fabryczny montaż wyposażenia opcjonalnego zwiększa rzeczywistą masę pojazdu i zmniejsza masę użyteczną. Podana masa dodatkowa pakietów i wyposażenia opcjonalnego stanowi dodatkową masę względem wyposażenia seryjnego danego modelu, wzgl. rzutu poziomego. Masa całkowita wybranego wyposażenia opcjonalnego nie może przekraczać masy wyposażenia opcjonalnego, podanej przez producenta w prezentacjach modeli. W tym

przypadku chodzi o ustaloną dla każdego typu i rzutu poziomego wartość kalkulacyjną, za pomocą której Dethleffs określa, jaki ciężar jest maksymalnie dostępny dla fabrycznie montowanego wyposażenia opcjonalnego. Szczegółowe informacje i wyjaśnienia dot. kwestii masy zawiera ustęp Informacje prawne.

Wyposażenie opcjonalne^{*}

	Zawarte w pakiecie	Cena	Waga (kg)*	Kod	T 6752 DBL	T 6762	T 6812 EB	T 7052 DBM	T 7052 DBL	T 7052 EB	T 7052 EBL
Podwozie Citroen / Opel											
Citroën Jumper / Opel Movano Light (3499 kg) BlueHDi 2,2 l / 121 kW / 165 KM, 6-biegowa manualna skrzynia biegów	—	2 699,-	0	165M	○	○	○	○	○	○	○
Felga aluminiowa Citroën / Opel 16 cali, czarna	—	999,-	20	13427	○	○	○	○	○	○	○
Zwiększenie technicznie dopuszczalnej masy maksymalnej											
Zwiększenie dopuszczalnej masy całkowitej do 3650 kg	—	299,-	0	10769	○	○	○	○	○	○	○
Wyposażenie podwozia Citroen / Opel											
Dodatkowe miejsce siedzące ¹¹⁾	—	719,-	14	435	—	—	○	○	—	○	—
Hak holowniczy (w przypadku jazdy z przyczepą uwzględnić DMC zespołu)	—	1 789,-	66	273	—	—	—	○	○	○	○
Hak holowniczy (w przypadku jazdy z przyczepą uwzględnić DMC zespołu)	—	1 789,-	61	273	○	○	—	—	—	—	—
Hak holowniczy (w przypadku jazdy z przyczepą uwzględnić DMC zespołu)	—	1 789,-	64	273	—	—	○	—	—	—	—
Wyposażenie zewnętrzne											
Drzwi luku bagażowego po lewej stronie	FA-P	599,-	6	331	○	—	—	—	—	—	—
Drzwi luku bagażowego po lewej stronie	FA-P	599,-	8	331	—	—	○	○	○	○	○
Okna ramowe z podwójnymi szybami, z roletami zaciemniającymi i moskitierami	—	769,-	1	415	○	○	○	○	○	○	○
Uchwyt na 3 rowery (montaż z tyłu)	—	429,-	9.6	938	○	○	○	○	○	○	○
Uchwyt na rowery opuszczany (3 szyny)	—	919,-	21.1	7482	○	○	○	○	○	○	○
Warianty mebli											
Możliwość rozbudowy kanapy w poprzek	—	559,-	9	1944	—	○	—	—	—	—	—
Możliwość rozbudowy kanapy w poprzek	—	559,-	7	1944	—	—	○	—	—	—	—
Możliwość rozbudowy kanapy w poprzek	—	559,-	8.5	1944	—	—	—	○	—	○	—
Możliwość rozbudowy kanapy w poprzek	—	559,-	5.5	1944	○	—	—	—	○	—	○
Możliwość rozbudowy łóżek pojedynczych do łóżka podwójnego	FA-P	349,-	8	1883	—	—	○	—	—	○	○
System mocowania fotelików dziecięcych Isofix na trzecim i czwartym miejscu siedzącym ustawionym w kierunku jazdy	—	359,-	4	8125	—	—	○	○	—	○	—
Łóżko podnoszone elektrycznie nad kanapą	—	1 939,-	72	680	—	—	○	○	—	○	—
Łóżko podnoszone elektrycznie nad kanapą	—	1 939,-	77	680	○	—	—	—	○	—	○
Kuchnia											
Lodówka (137 l) ze zintegrowanym piekarnikiem	—	699,-	11	290	○	—	—	○	○	○	○
Łazienka											
Dodatkowe okno w łazience	—	239,-	5	372	○	●	—	○	○	○	○
Mata do brodzika	—	119,-	2	1657	●	○	—	○	○	○	○
Mata do brodzika	—	119,-	1.5	1657	—	—	○	—	—	—	—
Multimedia											
Dethleffs Moniceiver z DAB+, Apple CarPlay / Android Auto	—	1 259,-	2	11301	○	○	○	○	○	○	○
Druga kamera cofania w oprawie świateł tylnych	—	299,-	1	11541	○	○	○	○	○	○	○
System nawigacyjny Dethleffs z DAB+, Truck Navigation i połączeniem z panelem komputera pokładowego	—	2 399,-	3.65	9582	○	○	○	○	○	○	○
Ogrzewanie											



Fabryczny montaż wyposażenia opcjonalnego zwiększa rzeczywistą masę pojazdu i zmniejsza masę użyteczną. Podana masa dodatkowa pakietów i wyposażenia opcjonalnego stanowi dodatkową masę względem wyposażenia seryjnego danego modelu, wzgl. rzutu poziomego. Masa całkowita wybranego wyposażenia opcjonalnego nie może przekraczać masy wyposażenia opcjonalnego, podanej przez producenta w prezentacjach modeli. W tym przypadku chodzi o ustaloną dla każdego typu i rzutu poziomego wartość kalkulacyjną, za pomocą której Dethleffs określa, jaki ciężar jest maksymalnie dostępny dla fabrycznie montowanego wyposażenia opcjonalnego.

Szczegółowe informacje i wyjaśnienia dot. kwestii masy zawiera ustęp Informacje prawne. W przypadku zwiększenia technicznie dopuszczalnej maksymalnej masy zwiększa się podana przez producenta masa wyposażenia opcjonalnego. Zwiększenie masy wynika z wyższej masy użytecznej z powodu alternatywnego podwozia. Od tego należy odjąć zwiększoną masę własną alternatywnego podwozia oraz w szczególności ciężar ewentualnie koniecznych cięższych wariantów silnika (np. 180 KM). Dokładniejsze przedstawienie wszystkich obligatoryjnych zależności technicznych można znaleźć w wyjaśnieniach do przypisów.

Wyposażenie opcjonalne*

	Zawarte w pakiecie	Cena	Waga (kg)*	Kod	T 6752 DBL	T 6762	T 6812 EB	T 7052 DBM	T 7052 DBL	T 7052 EB	T 7052 EBL
Gazowe ogrzewanie gorącym powietrzem 6 kW z grzałką elektryczną 1,8 kW i bojlerem ciepłej wody z cyfrowym panelem sterowniczym	WI-KO	619,-	1	330	○	○	○	○	○	○	○
Podgrzewanie podłogi elektryczne (częściowe)	—	699,-	5	763	○	○	○	○	○	○	○
Klimatyzacja											
Klimatyzacja dachowa	—	2 399,-	40	609	○	○	○	○	○	○	○
Instalacja elektryczna											
Drugi akumulator głębokiego rozładowania AGM, 95 Ah	—	429,-	27	830	○	○	○	○	○	○	○
Instalacja solarna 100 W	—	1 939,-	12.6	922	○	○	○	○	○	○	○
Zaopatrzenie w wodę											
Wyłącznik pompy wodnej	WI-KO	99,-	0.2	397	○	○	○	○	○	○	○
Zbiornik na ścieki, izolowany	WI-KO	199,-	11	665	○	○	○	○	○	○	○
Zaopatrzenie w gaz											
Automatyczne przełączanie butli gazowych z czujnikiem zderzeniowym, EisEx i filtrem gazu	—	559,-	2.5	1577	○	○	○	○	○	○	○
Pakiety											
Komfortowy pakiet zimowy „gorące powietrze” Just Camp 6752 DBL, 6762, 6812 EB	—	2 549,-	27.7	8251	○	○	○	—	—	—	—
Komfortowy pakiet zimowy „gorące powietrze” Just Camp 7052	—	2 549,-	28.7	8251	—	—	—	○	○	○	○
Pakiet One (markiza 4,0 m)	—	5 259,-	51.6	12126	○	○	○	—	—	—	—
Pakiet One (markiza 4,5 m)	—	5 359,-	55.6	12126	—	—	—	○	○	○	○
Pakiet Podwozie	—	1 399,-	0.4	13880	○	○	○	○	○	○	○
Pakiet X (markiza 4,0 m)	—	1 529,-	35.1	11936	○	○	○	—	—	—	—
Pakiet X (markiza 4,5 m)	—	1 639,-	39.1	11936	—	—	—	○	○	○	○
Pakiet rodzinny T 6752 DBL	—	3 099,-	27.5	13881	○	—	—	—	—	—	—
Pakiet rodzinny T 6762	—	2 599,-	21.5	13881	—	○	—	—	—	—	—
Pakiet rodzinny T 6812, 7052 EB	—	3 699,-	45.5	13881	—	—	○	—	—	○	—
Pakiet rodzinny T 7052 DBL	—	3 099,-	29.5	13881	—	—	—	—	○	—	—
Pakiet rodzinny T 7052 DBM	—	3 399,-	37.5	13881	—	—	—	○	—	—	—
Pakiet rodzinny T 7052 EBL	—	3 399,-	37.5	13881	—	—	—	—	—	—	○
Pakiet systemów asystujących	—	1 199,-	0.6	13302	○	○	○	○	○	○	○
Zestaw przygotowawczy	—	499,-	7.6	11350	○	○	○	○	○	○	○
Inne											
Dokumenty rejestracyjne	—	189,-	0	15152	◆	◆	◆	◆	◆	◆	◆

○ opcja dodatkowa — niedostępne ● wyposażenie seryjne ◆ konieczne ▲ nieznanne w momencie publikacji

FA-P pakiet rodzinny WI-KO Komfortowy pakiet zimowy



Fabryczny montaż wyposażenia opcjonalnego zwiększa rzeczywistą masę pojazdu i zmniejsza masę użyteczną. Podana masa dodatkowa pakietów i wyposażenia opcjonalnego stanowi dodatkową masę względem wyposażenia seryjnego danego modelu, wzgl. rzutu poziomego. Masa całkowita wybranego wyposażenia opcjonalnego nie może przekraczać masy wyposażenia opcjonalnego, podanej przez producenta w prezentacjach modeli. W tym przypadku chodzi o ustaloną dla każdego typu i rzutu poziomego wartość kalkulacyjną, za pomocą której Dethleffs określa, jaki ciężar jest maksymalnie dostępny dla fabrycznie montowanego wyposażenia opcjonalnego.

Szczegółowe informacje i wyjaśnienia dot. kwestii masy zawiera ustęp Informacje prawne. W przypadku zwiększenia technicznie dopuszczalnej maksymalnej masy zwiększa się podana przez producenta masa wyposażenia opcjonalnego. Zwiększenie masy wynika z wyższej masy użytecznej z powodu alternatywnego podwozia. Od tego należy odjąć zwiększoną masę własną alternatywnego podwozia oraz w szczególności ciężar ewentualnie koniecznych cięższych wariantów silnika (np. 180 KM). Dokładniejsze przedstawienie wszystkich obligatoryjnych zależności technicznych można znaleźć w wyjaśnieniach do przypisów.

WAŻNE WSKAZÓWKI PRZY WYBORZE SAMOCHODU KEMPINGOWEGO

Na etapie kupna pojazdu podróznego, kampervana lub pojazdu miejskiego (zwanymi dalej pojazdem podróznym) szczególnie istotne znaczenie ma wybór odpowiedniego rzutu poziomego, a także atrakcyjny design. Ponadto masa pojazdu również odgrywa niebagatelną rolę. Rodzina, przyjaciele, opcjonalne wyposażenie, akcesoria i bagaż – na wszystko to musi znaleźć się miejsce. Jednocześnie istnieją prawne i techniczne ograniczenia w zakresie konfiguracji i załadunku. Każdy pojazd podróznym jest przystosowany do określonej masy, której nie wolno przekroczyć podczas użytkowania pojazdu do jazdy. Potencjalni nabywcy pojazdu podróznego muszą zatem zadać sobie pytanie: jak skonfigurować pojazd, aby pomieścić pasażerów, bagaż i akcesoria stosownie do swoich potrzeb, nie powodując przy tym przekroczenia maksymalnej masy pojazdu? Aby ułatwić podjęcie tej decyzji, podajemy kilka wskazówek, które okażą się szczególnie istotne przy wyborze pojazdu z naszego portfolio.

1. Technicznie dopuszczalna masa maksymalna...

... to ustalona przez producenta wartość, której pojazd nie może przekroczyć. Dethleffs określa w odniesieniu do rozkładu poziomego górną granicę dla pojazdu, która może różnić się w zależności od rozkładu poziomego (np. 3500 kg, 4400 kg). Odpowiednie dane dla każdego rozkładu poziomego znajdują się w danych technicznych.



Półintegra Przeгляд modeli

		Model 1	Model 2
Podwozie standardowe		Fiat Ducato	Fiat Ducato
Norma emisji spalin		Euro 6d Final	Euro 6d Final
Długość całkowita ok.	cm	599	695
Szerokość całkowita ok.	cm	220	220
Wysokość całkowita ok.	cm	281	281
Technicznie dopuszczalna masa maksymalna	kg	3499	3499
Masa w stanie gotowym do jazdy ok.	kg	2.890 (2.746 - 3.035)*	2.982 (2.833 - 3.131)*
Dopuszczalna liczba miejsc siedzących (łącznie z kierowcą)		4	4
Określona przez producenta masa wyposażenia specjalnego	kg	245	149

2. Masa pojazdu gotowego do jazdy...

... składa się – mówiąc w uproszczeniu – z pojazdu podstawowego z wyposażeniem seryjnym plus masa kierowcy, przyjęta jako 75 kg. Z punktu prawnego dopuszczalne jest i możliwe, aby masa pojazdu gotowego do jazdy różniła się od wartości nominalnej, podanej w dokumentacji sprzedaży. Dopuszczalna tolerancja wynosi $\pm 5\%$. Dopuszczalny zakres w kilogramach został podany w nawiasach za masą pojazdu gotowego do jazdy. Aby zapewnić pełną transparentność w zakresie ewentualnych odchyleń masy, Dethleffs waży każdy pojazd na końcu linii produkcyjnej i informuje Państwa dystrybutora o wyniku ważenia, który następnie zostaje przekazany Państwu do wiadomości. Szczegółowe wyjaśnienia dot. masy pojazdu gotowego do jazdy zawiera ustęp Informacje prawne.

3. Dopuszczalną liczbę miejsc siedzących (w tym kierowca)...

... ustala producent w tzw. procedurze homologacji typu. W ten sposób określana jest tzw. masa pasażerów. W tym celu przyjmuje się orientacyjną wagę ciała 75 kg dla każdego pasażera (nie licząc kierowcy). Szczegółowe wyjaśnienia dot. masy pasażerów zawiera ustęp Informacje prawne.



Półintegra Przegląd modeli

		Model 1	Model 2
Podwozie standardowe		Fiat Ducato	Fiat Ducato
Norma emisji spalin		Euro 6d Final	Euro 6d Final
Długość całkowita ok.	cm	599	695
Szerokość całkowita ok.	cm	220	220
Wysokość całkowita ok.	cm	281	281
Technicznie dopuszczalna masa maksymalna	kg	3499	3499
Masa w stanie gotowym do jazdy ok.	kg	2.890 (2.746 - 3.035)*	2.982 (2.833 - 3.131)*
Dopuszczalna liczba miejsc siedzących (łącznie z kierowcą)		4	4
Określona przez producenta masa wyposażenia specjalnego	kg	245	149

4. Masa podana przez producenta dla wyposażenia opcjonalnego...

... to określona przez Dethleffsa dla każdego rzutu poziomego wartość maksymalnej masy dostępnego na zamówienie wyposażenia opcjonalnego. Celem tego ograniczenia jest zapewnienie, aby min. masa użyteczna, tzn. wymagana ustawowo masa przewidziana na bagaż i zamontowane później akcesoria, w dostarczonych przez Dethleffsa pojazdach była również rzeczywiście dostępna do obciążenia. Jeżeli w wyjątkowym przypadku ważenie na końcu linii produkcyjnej mimo to wykaże, że rzeczywista możliwość obciążenia przekracza w górę min. masę użyteczną z powodu dopuszczalnego odchylenia masy, przed dostarczeniem sprawdzimy pojazd wspólnie z Państwem dystrybutorem i Państwem, czy np. zwiększyć technicznie dopuszczalną maksymalną masę pojazdu, zredukować liczbę miejsc siedzących czy też usunąć wyposażenie opcjonalne. Szczegółowe wyjaśnienia dot. wpływu tolerancji na min. masę użyteczną oraz masę użyteczną zawiera ustęp Informacje prawne.

Wyposażenie specjalne

		Cena €	Waga	Kod	Model 1	Model 2
Lazienka						
Mata do brodzika	—	359,-	9	1385	—	○
Dodatkowe okno w łazience	—	269,-	5	9845	○	○
Multimedia						
Automatyczny zestaw do odbioru telewizji satelitarnej HD 65 Twin	—	549,-	15	713	○	—
Naviceiver firmy Dethleffs, w tym DAB+, nawigacja dla ciężarówek i sieć z pokładowym panelem sterowania	—	238,-	1.5	1657	○	●

5. Masa dodatkowa wyposażenia opcjonalnego i pakietów...

... zwiększa rzeczywistą masę pojazdu (= masa pojazdu gotowego do jazdy plus wybrane wyposażenie opcjonalne) oraz zmniejsza masę użyteczną. Podana wartość stanowi dodatkową masę względem wyposażenia seryjnego danego rzutu poziomego. Masa całkowita wybranych pakietów i wyposażenia opcjonalnego nie może przekraczać masy podanej przez producenta dla wyposażenia opcjonalnego.