

c'go & c'go up

Przyczepa kempingowa idealna w podróży

Przyczepa kempingowa c'go sprawia, że człowiek natychmiast ma ochotę spakować się i wyjechać. Zainspiruj się nowym i nowoczesnym wnętrzem i poczuj się jak w domu bez względu na to, dokąd trafisz w trakcie podróży. Ponadto c'go oferuje wiele układów wnętrza: od małej kompaktowej do obszernej rodzinnej przyczepy kempingowej. Jeszcze więcej swobody zapewnia jedynie model c'go up z podnoszonym łóżkiem ponad kanapą. To wszystko sprawia, że jest ona idealnym towarzyszem podróży i cieszy się popularnością wśród młodych par i małych rodzin. Kiedy zatem chcesz wyruszyć w podróż?

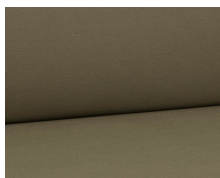
Tapicerka



+ Tapicerka Ronda



+ Tapicerka Estepona ○



+ Tapicerka Manilva

○

Drewniane wykończenie



+ WEB Alaska White

○ dostępne opcjonalnie

Dane techniczne w skrócie

Długość całkowita ok.	631 - 803 cm
Szerokość całkowita ok.	220 - 250 cm
Wysokość całkowita ok.	261 - 271 cm
Wysokość wnętrza w przestrzeni mieszkalnej ok.	198 - 208 cm

Wartości maksymalne częściowo nie są możliwe we wszystkich modelach lub tylko w połączeniu z określonymi opcjami.

Najważniejsze

- + Waga lekka: przyczepa jest tak lekka, że jazda z nią jest możliwa nawet z prawem jazdy kategorii B (w zależności od pojazdu ciągnącego)
- + Dla każdego odpowiednie rozwiązanie: dzięki dużemu wyborowi układów wnętrza
- + Ochrona przed kaprysmi pogody: dach, przód i tył z wytrzymałego GFK
- + Całkowicie przeprojektowany wystrój wnętrza: nowoczesne, pełne prostych linii i wyrazistego charakteru, z trzema różnymi rodzajami tapicerki dla indywidualnego stylu
- + Wygodne łóżko podnoszone „c'go up” można opuścić jedną ręką



ć'go & ć'go up

Dane techniczne



ć'go & ć'go up		415 QL	475 EL	475 FR	495 FR
Podwozie standardowe		Lekkie podwozie systemowe, 1200 kg	Lekkie podwozie systemowe, 1300 kg	Lekkie podwozie systemowe, 1300 kg	Lekkie podwozie systemowe, 1360 kg
Długość całkowita ok.	cm	631	676	680	725
Długość zabudowy ok.	cm	498	552	558	588
Szerokość całkowita ok.	cm	220	230	230	230
Wysokość całkowita ok.	cm	261	261	261	261
Obwód namiotu ok.	cm	902	955	962	992
Wysokość wnętrza w przestrzeni mieszkalnej ok.	cm	198	198	198	198
Izolacja podłogi / ścian / dachu	mm	38 / 28 / 28	38 / 28 / 28	38 / 28 / 28	38 / 28 / 28
Rozmiar opon		185 R14C 8PR	185 R14C 8PR	185 R14C 8PR	185 R14C 8PR
Wymiary łóżka w przedniej części dł. x szer. ok.	cm	200 x 135	210 x 85 / 185 x 85 / 200 x 190 ○	205 x 144 - 110	200 x 145 - 110
Wymiary łóżka w środkowej części dł. x szer. ok.	cm				
Wymiary łóżka w tylnej części dł. x szer. ok.	cm	200 x 130 - 100	210 x 105	212 x 132 - 149	210 x 150 - 130
Miejsca do spania standardowe / maks.		3	3	4	4
Masa pojazdu gotowego do jazdy (+/-5%)*	kg	1005 (955 do 1055)*	1125 (1069 do 1181)*	1135 (1078 do 1192)*	1160 (1102 do 1218)*
Masa podana przez producenta dla wyposażenia opcjonalnego*	kg	115	90	69	101
Technicznie dopuszczalna masa maksymalna*	kg	1200	1300	1300	1360
Ogrzewanie		S 3004, 3.5 kW gazowe	S 3004, 3.5 kW gazowe	S 3004, 3.5 kW gazowe	S 3004, 3.5 kW gazowe
Pojemność lodówki (w tym zamrażalnika) ok.	l	78 (11)	78 (11)	137 (15)	137 (15)
Zbiornik na ścieki ok.	l	23	23	23	23
Całkowita pojemność zbiornika na świeżą wodę / pojemność zbiornika na świeżą wodę przy napełnieniu do jazdy	l	44 / 15	44 / 15	44 / 15	44 / 15
Gniazda 12 V / 230 V / USB		0 / 5 / 0	0 / 5 / 0	0 / 5 / 0	0 / 5 / 0



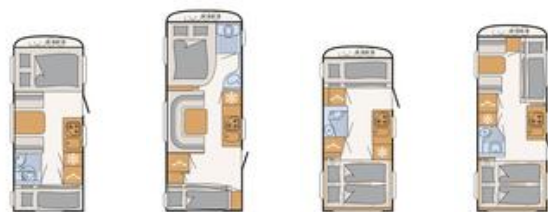
* INFO

W przypadku podanej masy pojazdu gotowego do jazdy chodzi o wartość domyślną, określoną w procedurze homologacji typu. Ze względu na tolerancje produkcyjne zważona w rzeczywistości masa pojazdu gotowego do jazdy może różnić się od podanej wyżej wartości. Odchylenia w zakresie do $\pm 5\%$ masy pojazdu gotowego do jazdy są prawnie dozwolone i możliwe. Dopuszczalny zakres w kilogramach został podany w nawiasach za masą pojazdu gotowego do jazdy. W przypadku wymiarów podanych przez producenta dla wyposażenia opcjonalnego chodzi o ustaloną dla każdego typu i rzutu poziomego wartość kalkulacyjną, za pomocą której Dethleffs określa, jaki ciężar jest maksymalnie dostępny dla fabrycznie montowanego wyposażenia opcjonalnego. Celem ograniczenia wyposażenia opcjonalnego jest zapewnienie, aby minimalna masa użyteczna, tzn. wymagana ustawowo masa przewidziana na bagaż i

zamontowane później akcesoria, w dostarczonych przez Dethleffs pojazdach była również rzeczywiście dostępna do obciążenia. Rzeczywistą masę pojazdu można ustalić fabrycznie dopiero podczas ważenia na końcu linii produkcyjnej. Jeżeli w wyjątkowym przypadku ważenie wykáže, że rzeczywista możliwość obciążenia – mimo ograniczenia wyposażenia opcjonalnego – przekracza w górę minimalną masę użyteczną z powodu dopuszczalnego odchylenia masy, przed dostarczeniem pojazdu sprawdzimy wspólnie z Państwem dystrybutorem i Państwem, czy np. zwiększymy technicznie dopuszczalną maksymalną masę pojazdu czy też usuniemy wyposażenie opcjonalne. Technicznie dopuszczalna maksymalna masa pojazdu nie może zostać przekroczona. Szczegółowe informacje i wyjaśnienia dot. kwestii masy oraz konfiguracji pojazdu znajdują Państwo w ustępie Informacje prawne.

ć'go & ć'go up

Dane techniczne



ć'go & ć'go up		495 QSK	565 FMK	465 KR up	525 KR up
Podwozie standardowe		Lekkie podwozie systemowe, 1360 kg	Lekkie podwozie systemowe, 1600 kg	Lekkie podwozie systemowe, 1500 kg	Lekkie podwozie systemowe, 1600 kg
Długość całkowita ok.	cm	714	803	682	756
Długość zabudowy ok.	cm	587	672	551	623
Szerokość całkowita ok.	cm	230	250	230	230
Wysokość całkowita ok.	cm	261	261	271	271
Obwód namiotu ok.	cm	990	1086	968	1040
Wysokość wnętrza w przestrzeni mieszkalnej ok.	cm	198	198	208	208
Izolacja podłogi / ścian / dachu	mm	38 / 28 / 28	38 / 28 / 28	38 / 28 / 28	38 / 28 / 28
Rozmiar opon		185 R14C 8PR	185 R14C 8PR	185 R14C 8PR	185 R14C 8PR
Wymiary łóżka w przedniej części dł. x szer. ok.	cm	210 x 135	205 x 165 - 130	2x 210 x 95	205 x 75 / 200 x 75 / 175 x 90 - 80
Wymiary łóżka w środkowej części dł. x szer. ok.	cm	190 x 90	200 x 110		
Wymiary łóżka w tylnej części dł. x szer. ok.	cm	2x 210 x 75 / 3x 210 x 75 ○	2x 200 x 80 / 2x 200 x 80 ○ / 200 x 70 ○	200 x 145 / 210 x 170 - 160	200 x 145 / 212 x 170 - 160
Miejsca do spania standardowe / maks.		5 / 6 ○	5 / 6 ○	6	7
Masa pojazdu gotowego do jazdy (+/-5%)*	kg	1165 (1107 do 1223)*	1370 (1302 do 1439)*	1230 (1169 do 1292)*	1340 (1273 do 1407)*
Masa podana przez producenta dla wyposażenia opcjonalnego*	kg	86	113	155	128
Technicznie dopuszczalna masa maksymalna*	kg	1360	1600	1500	1600
Ogrzewanie		S 3004, 3,5 kW gazowe	S 5004, 6 kW gazowe	S 3004, 3,5 kW gazowe	S 3004, 3,5 kW gazowe
Pojemność lodówki (w tym zamrażalnika) ok.	l	137 (15)	137 (15)	137 (15)	137 (15)
Zbiornik na ścieki ok.	l	23	23	23	23
Całkowita pojemność zbiornika na świeżą wodę / pojemność zbiornika na świeżą wodę przy napełnieniu do jazdy	l	44 / 15	44 / 15	44 / 15	44 / 15



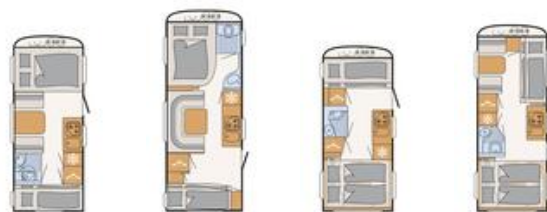
* INFO

W przypadku podanej masy pojazdu gotowego do jazdy chodzi o wartość domyślną, określoną w procedurze homologacji typu. Ze względu na tolerancje produkcyjne zważona w rzeczywistości masa pojazdu gotowego do jazdy może różnić się od podanej wyżej wartości. Odchylenia w zakresie do $\pm 5\%$ masy pojazdu gotowego do jazdy są prawnie dozwolone i możliwe. Dopuszczalny zakres w kilogramach został podany w nawiasach za masą pojazdu gotowego do jazdy. W przypadku wymiarów podanych przez producenta dla wyposażenia opcjonalnego chodzi o ustaloną dla każdego typu i rzutu poziomego wartość kalkulacyjną, za pomocą której Dethleffs określa, jaki ciężar jest maksymalnie dostępny dla fabrycznie montowanego wyposażenia opcjonalnego. Celem ograniczenia wyposażenia opcjonalnego jest zapewnienie, aby minimalna masa użyteczna, tzn. wymagana ustawowo masa przewidziana na bagaż i

zamontowane później akcesoria, w dostarczonych przez Dethleffs pojazdach była również rzeczywiście dostępna do obciążenia. Rzeczywistą masę pojazdu można ustalić fabrycznie dopiero podczas ważenia na końcu linii produkcyjnej. Jeżeli w wyjątkowym przypadku ważenie wykazuje, że rzeczywista możliwość obciążenia – mimo ograniczenia wyposażenia opcjonalnego – przekracza w górę minimalną masę użyteczną z powodu dopuszczalnego odchylenia masy, przed dostarczeniem pojazdu sprawdzimy wspólnie z Państwem dystrybucyjnym i Państwem, czy np. zwiększymy technicznie dopuszczalną maksymalną masę pojazdu czy też usuniemy wyposażenie opcjonalne. Technicznie dopuszczalna maksymalna masa pojazdu nie może zostać przekroczona. Szczegółowe informacje i wyjaśnienia dot. kwestii masy oraz konfiguracji pojazdu znajdują Państwo w ustępie Informacje prawne.

ć'go & ć'go up

Dane techniczne



ć'go & ć'go up	495 QSK	565 FMK	465 KR up	525 KR up
Gniazda 12 V/ 230 V/ USB	0 / 5 / 0	0 / 6 / 0	0 / 5 / 0	0 / 6 / 0

○ opcja dodatkowa — niedostępne ● wyposażenie seryjne ◆ konieczne ▲ nieznanne w momencie publikacji



W przypadku podanej masy pojazdu gotowego do jazdy chodzi o wartość domyślną, określoną w procedurze homologacji typu. Ze względu na tolerancje produkcyjne zważona w rzeczywistości masa pojazdu gotowego do jazdy może różnić się od podanej wyżej wartości. Odchylenia w zakresie do $\pm 5\%$ masy pojazdu gotowego do jazdy są prawnie dozwolone i możliwe. Dopuszczalny zakres w kilogramach został podany w nawiasach za masą pojazdu gotowego do jazdy. W przypadku wymiarów podanych przez producenta dla wyposażenia opcjonalnego chodzi o ustaloną dla każdego typu i rzutu poziomego wartość kalkulacyjną, za pomocą której Dethleffs określa, jaki ciężar jest maksymalnie dostępny dla fabrycznie montowanego wyposażenia opcjonalnego. Celem ograniczenia wyposażenia opcjonalnego jest zapewnienie, aby minimalna masa użyteczna, tzn. wymagana ustawowo masa przewidziana na bagaż i

zamontowane później akcesoria, w dostarczonych przez Dethleffs pojazdach była również rzeczywiście dostępna do obciążenia. Rzeczywistą masę pojazdu można ustalić fabrycznie dopiero podczas ważenia na końcu linii produkcyjnej. Jeżeli w wyjątkowym przypadku ważenie wykaże, że rzeczywista możliwość obciążenia – mimo ograniczenia wyposażenia opcjonalnego – przekracza w górę minimalną masę użyteczną z powodu dopuszczalnego odchylenia masy, przed dostarczeniem pojazdu sprawdzimy wspólnie z Państwa dystrybutorem i Państwem, czy np. zwiększymy technicznie dopuszczalną maksymalną masę pojazdu czy też usuniemy wyposażenie opcjonalne. Technicznie dopuszczalna maksymalna masa pojazdu nie może zostać przekroczona. Szczegółowe informacje i wyjaśnienia dot. kwestii masy oraz konfiguracji pojazdu znajdują Państwo w ustępie Informacje prawne.

wyposażenie seryjne

	415 QL	475 EL	475 FR	495 FR	495 QSK	565 FMK	465 KR up	525 KR up
Podwozie								
Opony na felgach stalowych 185 R14 C 8 PR, do 1600 kg	●	●	●	●	●	●	●	●
Podwozie ocynkowane, z hamulcem najazdowym i automatem cofania	●	●	●	●	●	●	●	●
Wyposażenie podwozia								
Hamulec z systemem automatycznej regulacji AAA	—	—	—	—	—	—	●	●
Ośmiokątny amortyzator osi	●	●	●	●	●	●	●	●
Podpory korbowe o lekkiej konstrukcji, ocynkowane	●	●	●	●	●	●	●	●
Stabilizator jazdy AKS	●	●	●	●	●	●	●	●
Wysokiej klasy markowe opony dostosowane do ograniczenia prędkości do 100 km/h	●	●	●	●	●	●	●	●
Wyposażenie zewnętrzne								
Dno szafki na butlę gazową zabezpieczone przed biokorozją, wykonane ze stabilnej ryflowanej blachy aluminiowej	●	●	●	●	●	●	●	●
Drzwi wejściowe do części mieszkalnej, jednoczęściowe	●	●	●	●	●	●	●	●
Okno dachowe mini z przejrzystą pokrywą	●	—	●	●	●	●	●	●
Przód, dach i tył z wytrzymałego GFK	●	●	●	●	●	●	●	●
Szafka na butle gazowe 2 x 11 kg	●	●	●	●	●	●	●	●
Uchwyt na koło zapasowe w szafce na butlę gazową	●	●	●	●	●	●	●	●
Uchylne i izolowane okna trapezowe z podwójnymi szybami (Graphite Grey) z roletami zaciemniającymi i moskitierami	●	—	●	●	●	●	●	●
Stylistyka zewnętrzna								
Powłoka zewnętrzna z blachy młotkowanej w kolorze białym	●	●	●	●	●	●	●	●
Pokrywy luków bagażowych								
Pokrywa luku bagażowego z przodu po prawej stronie 1000 x 420 mm	●	●	●	●	●	—	—	—
Pokrywa luku bagażowego z przodu po prawej stronie 749 x 297 mm	—	—	—	—	—	—	●	—
Pokrywa luku bagażowego z przodu po prawej stronie 997 x 419 mm	—	—	—	—	—	—	—	●
Stylistyka wnętrza								
Tapicerka Ronda	●	●	●	●	●	●	●	●
WEB Alaska White	●	●	●	●	●	●	●	●
Tekstylia								
Materac 7-strefowy z zimnej pianki do standardowego łóżka pojedynczego prawego	—	●	—	—	—	—	—	—
Materac 7-strefowy z zimnej pianki do standardowego łóżka pojedynczego lewego	—	●	—	—	—	—	—	—
Materac z zimnej pianki do łóżka podwójnego	●	—	●	●	●	●	●	●
Warianty mebli								
AirPlus – doskonała cyrkulacja powietrza we wnętrzu oraz wentylacja z tyłu zabudowy dachowej i komód	●	●	●	●	●	●	●	●
Możliwość rozbudowy kanapy do postaci leżanki	●	●	●	●	●	●	●	●
Obszerne łóżko podnoszone nad kanapą, obsługiwane ręcznie	—	—	—	—	—	—	●	●
Specjalne stelaże z elastycznymi końcówkami z kauczuku, rozkładane w celu optymalnego wykorzystania przestrzeni w lukach bagażowych pod łóżkami	●	●	●	●	●	●	●	●
Łóżka piętrowe z zabezpieczeniem przed wypadnięciem i drabinką	—	—	—	—	●	●	●	●
Łóżko piętrowe z dwoma miejscami do spania, składane	—	—	—	—	●	●	●	●
Wyposażenie wewnętrzne								
Czujnik dymu	●	●	●	●	●	●	●	●
Kuchnia								
Duża lodówka o poj. 137 l z zamrażalnikiem o poj. 15 l	—	—	●	●	●	●	●	●
Długie szyny szuflad z miękkim domykaniem zapewniającym bezgłośnie obsługę	●	●	●	●	●	●	●	●
Pojemna lodówka o poj. 78 l z zamrażalnikiem o poj. 11 l	●	●	—	—	—	—	—	—
Praktyczna kuchenka 3-palnikowa z elektrycznym zapalnikiem	●	●	●	●	●	●	●	●
Łazienka								
Brodzik	●	●	●	●	●	●	●	●
Elegancka umywalka	●	●	●	●	●	●	●	●
Pokrywa dachowa z moskitierą	●	●	●	●	●	●	●	●
Ogrzewanie								

wyposażenie seryjne

	415 QL	475 EL	475 FR	495 FR	495 QSK	565 FMK	465 KR up	525 KR up
Ogrzewanie gazowe S 3004 z automatem zapłonowym	●	●	●	●	●	—	●	●
Ogrzewanie gazowe S 5004 z automatem zapłonowym	—	—	—	—	—	●	—	—
Instalacja elektryczna								
Dodatkowe oświetlenie – reflektory LED	●	●	●	●	●	●	●	●
Gniazdo zewnętrzne CEE do pokładowej instalacji elektrycznej 230 V	●	●	●	●	●	●	●	●
Kompaktowy elektroblok z bezpiecznikiem automatycznym 230 V, bezpiecznikiem 12 V oraz wydajną przetwornicą 340 W, zamontowany w szafie na ubrania	●	●	●	●	●	●	●	●
Lampa w przystawce namiotowej 12 V	●	●	●	●	●	●	●	●
Reflektory LED nad kanapami w części przedniej i tylnej	●	●	●	●	●	●	●	●
Zasilanie 12 V w całym pojeździe	●	●	●	●	●	●	●	●
Zaopatrzenie w wodę								
Duży zbiornik na świeżą wodę o poj. 44 l	●	●	●	●	●	●	●	●
Elektryczne zaopatrzenie w wodę	●	●	●	●	●	●	●	●
Mobilny zbiornik na ścieki o poj. 22 l	●	●	●	●	●	●	●	●
Inne								
Dethleffs Connect – System Information Unit: jednostka sterowania SIU z wskaźnikiem napięcia i niwelacji w aplikacji Dethleffs	●	●	●	●	●	●	●	●

pakiety c'go & c'go up

Pakiet	Pakiet bezpieczeństwa (9556)	Pakiet bezpieczeństwa (9556)
System antypoślizgowy ATC	x	x
Bezpieczny regulator ciśnienia gazu DuoControl z czujnikiem zderzeniowym	x	
Bezpieczny regulator ciśnienia gazu DuoControl z czujnikiem zderzeniowym i układem ogrzewania regulatora EisEx		x
Waga (kg)*	4.4	4.4

Pakiet	Pakiet Autark I (10011)	Pakiet Autark II (10012)
Akumulator (95 Ah)	x	x
Ładowarka do akumulatora	x	x
Wyłącznik główny 12 V	x	x
Wskaźnik napięcia	x	x
Dmuchawa 12 V do S 3004	x	
Waga (kg)*	31	29



Fabryczny montaż wyposażenia opcjonalnego zwiększa rzeczywistą masę pojazdu i zmniejsza masę użyteczną. Podana masa dodatkowa pakietów i wyposażenia opcjonalnego stanowi dodatkową masę względem wyposażenia seryjnego danego modelu, wzgl. rzutu poziomego. Masa całkowita wybranego wyposażenia opcjonalnego nie może przekraczać masy wyposażenia opcjonalnego, podanej przez producenta w prezentacjach modeli. W tym przypadku chodzi o ustaloną dla każdego typu i rzutu poziomego wartość

kalkulacyjną, za pomocą której Dethleffs określa, jaki ciężar jest maksymalnie dostępny dla fabrycznie montowanego wyposażenia opcjonalnego. W przypadku zwiększenia technicznie dopuszczalnej masy maksymalnej zwiększa się podana przez producenta masa wyposażenia opcjonalnego. Szczegółowe informacje i wyjaśnienia dot. kwestii masy znajdują Państwo w ustępie Informacje prawne.

Pakiet	Pakiet Edition 10 415 QL (14232)	Pakiet Edition 10 475 EL/FR (14232)	Pakiet Edition 10 495 FR (14232)	Pakiet Edition 10 495 QSK (14232)	Pakiet Edition 10 565 FMK (14232)	Pakiet Edition 10 up 465 KR (14234)	Pakiet Edition 10 up 525 KR (14236)
Ośłona dyszla	x	x	x	x	x	x	x
Felgi aluminiowe 17" o wzorze Dethleffs (pojazdy jednoosiowe)	x	x	x	x	x	x	x
Stabilne podpory ze stopami o dużej powierzchni	x	x	x	x	x	x	x
Zaopatrzenie w ciepłą wodę	x	x	x	x	x	x	x
Moskitiery	x	x	x	x	x	x	x
System ogrzewania gorącym powietrzem	x	x	x	x	x	x	x
Pokrywa dachowa okna dachowego II z podświetlanym baldachimem	x	x	x	x	x	x	x
Zwiększenie technicznie dopuszczalnej masy maksymalnej do 1700 kg (z felgami stalowymi 195 R14 C LI106)	x						
Okno w przedniej części	x	x	x	x	x		
Oświetlenie wnętrza	x	x	x	x	x	x	x
Wyposażenie prysznic z armaturą i zasłonką	x	x	x	x	x	x	x
System antypoślizgowy ATC	x	x	x	x	x	x	x
Powłoka zewnętrzna z blachy gładkiej w kolorze białym	x	x				x	
Zwiększenie technicznie dopuszczalnej masy maksymalnej do 1700 kg (z felgami stalowymi 195 R14 C LI106)		x					
Powłoka zewnętrzna z blachy gładkiej w kolorze białym			x	x	x		x
Zwiększenie technicznie dopuszczalnej masy maksymalnej do 1700 kg (z felgami stalowymi 195 R14 C LI106)			x				
Zwiększenie technicznie dopuszczalnej masy maksymalnej do 1700 kg (z felgami stalowymi 195 R14 C LI106)				x			
Zwiększenie technicznie dopuszczalnej masy maksymalnej do 1700 kg (z felgami stalowymi 195 R14 C LI106)					x		
Zwiększenie technicznie dopuszczalnej masy maksymalnej do 1700 kg (z felgami stalowymi 195 R14 C LI106)						x	
Zwiększenie technicznie dopuszczalnej masy maksymalnej do 1800 kg (z felgami stalowymi 195 R14 C LI106)							x
Waga (kg)*	65	86	94	66	56	55	55

Pakiet turystyczny (7345)

Zaopatrzenie w ciepłą wodę

System ogrzewania gorącym powietrzem

Moskitiery

Pokrywa dachowa okna dachowego II z podświetlanym baldachimem

Waga (kg)*

15

△ nieznanne w momencie publikacji



Fabryczny montaż wyposażenia opcjonalnego zwiększa rzeczywistą masę pojazdu i zmniejsza masę użyteczną. Podana masa dodatkowa pakietów i wyposażenia opcjonalnego stanowi dodatkową masę względem wyposażenia seryjnego danego modelu, wzgl. rzutu poziomego. Masa całkowita wybranego wyposażenia opcjonalnego nie może przekraczać masy wyposażenia opcjonalnego, podanej przez producenta w prezentacjach modeli. W tym przypadku chodzi o ustaloną dla każdego typu i rzutu poziomego wartość

kalkulacyjną, za pomocą której Dethleffs określa, jaki ciężar jest maksymalnie dostępny dla fabrycznie montowanego wyposażenia opcjonalnego. W przypadku zwiększenia technicznie dopuszczalnej masy maksymalnej zwiększa się podana przez producenta masa wyposażenia opcjonalnego. Szczegółowe informacje i wyjaśnienia dot. kwestii masy znajdują Państwo w ustępie Informacje prawne.

Wyposażenie opcjonalne[✳]

Zawarte w pakiecie	Waga (kg)*	Kod	415 QL	475 EL	475 FR	495 FR	495 QSK	565 FMK	465 KR up	525 KR up
--------------------	------------	-----	--------	--------	--------	--------	---------	---------	-----------	-----------

Podwozie

Felgi aluminiowe 17" o wzorze Dethleffs (pojazdy jednoosiowe)	ED	1	11608	○	○	○	○	○	○	○
Opony na felgach aluminiowych 185 R14 C LI 102, do 1600 kg	—	1	836	○	○	○	○	○	○	○
Opony na felgach aluminiowych 195 R14 C LI 106, 1700 kg i 1800 kg	—	1	838	○	○	○	○	○	○	○

Zwiększenie technicznie dopuszczalnej masy maksymalnej

Zwiększenie technicznie dopuszczalnej masy maksymalnej 1400 kg	—	0	359	○	○	—	—	○	—	—
Zwiększenie technicznie dopuszczalnej masy maksymalnej 1500 kg	—	0	136	○	○	—	—	○	—	—
Zwiększenie technicznie dopuszczalnej masy maksymalnej 1500 kg	—	38	136	—	—	—	○	—	—	—
Zwiększenie technicznie dopuszczalnej masy maksymalnej 1500 kg	—	16	136	—	—	○	—	—	—	—
Zwiększenie technicznie dopuszczalnej masy maksymalnej do 1300 kg	—	0	135	○	—	—	—	—	—	—
Zwiększenie technicznie dopuszczalnej masy maksymalnej do 1360 kg (bez zmiany podwozia)	—	0	9619	○	○	○	—	—	—	—
Zwiększenie technicznie dopuszczalnej masy maksymalnej do 1400 kg	—	38	359	—	—	—	○	—	—	—
Zwiększenie technicznie dopuszczalnej masy maksymalnej do 1400 kg	—	16	359	—	—	○	—	—	—	—
Zwiększenie technicznie dopuszczalnej masy maksymalnej do 1700 kg (z felgami stalowymi 195 R14 C LI106)	ED	8	278	—	—	—	—	—	○	—
Zwiększenie technicznie dopuszczalnej masy maksymalnej do 1700 kg (z felgami stalowymi 195 R14 C LI106)	ED	6	278	—	—	—	—	—	○	—
Zwiększenie technicznie dopuszczalnej masy maksymalnej do 1700 kg (z felgami stalowymi 195 R14 C LI106)	ED	15	278	○	—	—	—	—	—	—
Zwiększenie technicznie dopuszczalnej masy maksymalnej do 1700 kg (z felgami stalowymi 195 R14 C LI106)	ED	44	278	—	—	—	○	—	—	—
Zwiększenie technicznie dopuszczalnej masy maksymalnej do 1700 kg (z felgami stalowymi 195 R14 C LI106)	ED	36	278	—	○	○	—	—	—	—
Zwiększenie technicznie dopuszczalnej masy maksymalnej do 1700 kg (z felgami stalowymi 195 R14 C LI106)	ED	16	278	—	—	—	—	○	—	—
Zwiększenie technicznie dopuszczalnej masy maksymalnej do 1800 kg (z felgami stalowymi 195 R14 C LI106)	ED	8	279	—	—	—	—	—	—	○
Zwiększenie technicznie dopuszczalnej masy maksymalnej do 1800 kg (z felgami stalowymi 195 R14 C LI106)	—	6	279	—	—	—	—	—	○	—
Zwiększenie technicznie dopuszczalnej masy maksymalnej do 1900 kg (z felgami aluminiowymi 225/70 R15 C LI112)	—	13	394	—	—	—	—	—	○	—
Zwiększenie technicznie dopuszczalnej masy maksymalnej do 2000 kg (z felgami aluminiowymi 225/70 R15 C LI112)	—	13	138	—	—	—	—	—	○	—

Wyposażenie podwozia

Koło podporowe z pełnej gumy ze wskaźnikiem obciążenia pionowego	—	2	10063	○	○	○	○	○	○	○
Koło zapasowe na feldze aluminiowej 185 R14 C LI 102, do 1600 kg	—	17	837	○	○	○	○	○	○	○
Koło zapasowe na feldze aluminiowej 195 R14 C 8PR-LI 106, 1700 kg i 1800 kg	—	19	839	○	○	○	○	○	○	○
Koło zapasowe na feldze aluminiowej 215/60 R17 C LI 109	—	24.1	11540	○	○	○	○	○	○	○
Koło zapasowe na feldze stalowej 185 R14 C 8 PR, do 1600 kg	—	18	831	○	○	○	○	○	○	○
Koło zapasowe na feldze stalowej 195 R14 C LI 106, 1700 kg i 1800 kg	—	20.4	833	○	○	○	○	○	○	○
Kołpaki kół w rozmiarze 14"	—	0.5	276	○	○	○	○	○	○	○
Ochrona dyszla	ED	2	434	○	○	○	○	○	○	○



Fabryczny montaż wyposażenia opcjonalnego zwiększa rzeczywistą masę pojazdu i zmniejsza masę użyteczną. Podana masa dodatkowa pakietów i wyposażenia opcjonalnego stanowi dodatkową masę względem wyposażenia seryjnego danego modelu, wzgl. rzutu poziomego. Masa całkowita wybranego wyposażenia opcjonalnego nie może przekraczać masy wyposażenia opcjonalnego, podanej przez producenta w prezentacjach modeli. W tym przypadku chodzi o ustaloną dla każdego typu i rzutu poziomego wartość

kalkulacyjną, za pomocą której Dethleffs określa, jaki ciężar jest maksymalnie dostępny dla fabrycznie montowanego wyposażenia opcjonalnego. W przypadku zwiększenia technicznie dopuszczalnej masy maksymalnej zwiększa się podana przez producenta masa wyposażenia opcjonalnego. Szczegółowe informacje i wyjaśnienia dot. kwestii masy znajdują Państwo w ustępie Informacje prawne.

Wyposażenie opcjonalne[❦]

	Zawarte w pakiecie	Waga (kg)*	Kod	415 QL	475 EL	475 FR	495 FR	495 QSK	565 FMK	465 KR up	525 KR up
Stabilne podpory ze stopami o dużej powierzchni	ED	4	9138	○	○	○	○	○	○	○	○
System antypoślizgowy ATC	SHP, ED	4	748	○	○	○	○	○	○	○	○
Wyposażenie zewnętrzne											
Drzwi wejściowe do części mieszkalnej z oknem, jednoczęściowe	—	0	6427	—	—	—	—	—	—	○	○
Moskitiery	TP, ED	3	360	○	○	○	○	○	○	○	○
Okno kuchenne przesuwne (zmiana kształtu okna)	—	3	6406	○	○	○	○	○	○	○	○
Okno uchylne w toalecie	—	2	1028	○	○	○	○	○	○	○	○
Okno w przedniej części	ED	3	982	○	○	○	○	○	○	—	—
Pokrywa dachowa okna dachowego II z podświetlanym baldachimem	TP, ED	10	274	○	○	○	○	○	○	○	○
Stylistyka zewnętrzna											
Powłoka zewnętrzna z blachy gładkiej w kolorze białym	ED	17	443	○	○	○	—	—	—	○	—
Powłoka zewnętrzna z blachy gładkiej w kolorze białym	ED	17	443	—	—	—	○	○	○	—	○
Pokrywy luków bagażowych											
Pokrywa luku bagażowego z przodu po lewej stronie 1000 x 420 mm	—	2	6415	○	○	—	—	○	●	—	—
Pokrywa luku bagażowego z przodu po prawej stronie 1675 x 885 mm	—	0	9430	—	—	—	—	—	—	—	○
Pokrywa luku bagażowego z przodu po prawej stronie 560 x 1150 mm	—	0	10393	—	—	—	—	—	—	○	—
Pokrywa luku bagażowego z tyłu po lewej stronie 749 x 297 mm	—	2	1077	—	—	—	—	—	—	—	○
Pokrywa luku bagażowego z tyłu po prawej stronie 749 x 297 mm	—	2	1078	—	—	—	—	—	—	○	○
Pokrywa luku bagażowego z tyłu po prawej stronie 750 x 300 mm	—	2	6422	○	—	○	○	—	—	—	—
Stylistyka wnętrza											
Tapicerka Estepona	—	0	13901	○	○	○	○	○	○	○	○
Tapicerka Manilva	—	0	13902	○	○	○	○	○	○	○	○
Tekstyli											
Dywan obrębiony	—	7	513	○	○	○	○	○	○	○	○
Materac 7-strefowy z materiału regulującego temperaturę	—	0	10318	○	○	○	○	○	○	○	○
Warianty mebli											
Możliwość rozbudowy łóżek pojedynczych do łóżka podwójnego	—	6	685	—	○	—	—	—	—	—	—
Poszerzenie kanapy (w połączeniu z SA 8699) ³⁾	—	0	7750	—	—	—	—	○	—	—	—
Stół zawieszany z mechanizmem obrotowym	—	0	8699	—	—	—	—	○	—	—	—
Łóżko piętrowe z 3 miejscami do spania, nieskładane	—	21	200	—	—	—	—	○	○	—	—
Multimedia											
Przygotowanie do montażu płaskiego telewizora (przewód antenowy i uchwyt do telewizora)	—	2	678	○	○	○	○	○	○	○	○
Wielofunkcyjne gniazdo zewnętrzne 12 V, 220 V, TV i SAT ⁴⁾	—	1	611	○	○	○	○	○	○	○	○
Ogrzewanie											
Dmuchała 12 V do S 3004	AP	2	177	○	○	○	○	○	—	○	○
Dmuchała 12 V z automatyczną regulacją obrotów S 5004	—	2	178	—	—	—	—	—	○	—	—
Elektryczne podgrzewanie podłogi	—	6	387	○	○	○	○	○	○	○	○
Ogrzewanie dodatkowe Ultra Heat do S 3004, elektryczne 220 V	—	2	364	○	○	○	○	○	—	○	○



Fabryczny montaż wyposażenia opcjonalnego zwiększa rzeczywistą masę pojazdu i zmniejsza masę użyteczną. Podana masa dodatkowa pakietów i wyposażenia opcjonalnego stanowi dodatkową masę względem wyposażenia seryjnego danego modelu, wzgl. rzutu poziomego. Masa całkowita wybranego wyposażenia opcjonalnego nie może przekraczać masy wyposażenia opcjonalnego, podanej przez producenta w prezentacjach modeli. W tym przypadku chodzi o ustaloną dla każdego typu i rzutu poziomego wartość

kalkulacyjną, za pomocą której Dethleffs określa, jaki ciężar jest maksymalnie dostępny dla fabrycznie montowanego wyposażenia opcjonalnego. W przypadku zwiększenia technicznie dopuszczalnej masy maksymalnej zwiększa się podana przez producenta masa wyposażenia opcjonalnego. Szczegółowe informacje i wyjaśnienia dot. kwestii masy znajdują Państwo w ustępie Informacje prawne.

Wyposażenie opcjonalne[❖]

	Zawarte w pakiecie	Waga (kg)*	Kod	415 QL	475 EL	475 FR	495 FR	495 QSK	565 FMK	465 KR up	525 KR up
Ogrzewanie dodatkowe Ultra Heat do S 5004, elektryczne 220 V	—	2	422	—	—	—	—	—	○	—	—
System ogrzewania gorącym powietrzem	TP, ED	0	142	○	○	○	○	○	○	○	○
Klimatyzacja											
Przygotowanie do montażu klimatyzacji	—	3.5	172	○	○	○	○	○	○	○	○
Instalacja elektryczna											
Gniazdo USB do szyny z reflektorami	—	0.5	9989	○	○	○	○	○	○	—	○
Oświetlenie wnętrza	ED	1	633	○	○	○	○	○	○	○	○
Zaopatrzenie w wodę											
Przyłącze do wody z miejskiej sieci wodociągowej	—	2	414	—	—	—	—	—	—	○	○
Wyposażenie prysznica z armaturą i zasłonką	ED	3	1097	○	○	○	○	○	○	○	○
Zaopatrzenie w ciepłą wodę	TP, ED	2	123	○	○	○	○	○	○	○	○
Zaopatrzenie w gaz											
Bezpieczny regulator ciśnienia gazu DuoControl z czujnikiem zderzeniowym	SHP	0.4	784	○	○	○	○	○	○	○	○
Bezpieczny regulator ciśnienia gazu DuoControl z czujnikiem zderzeniowym i układem ogrzewania regulatora EisEx	—	2.5	784	—	—	—	—	—	—	○	○
Detektor gazu	—	0.5	10058	○	○	○	○	○	○	○	○
Zewnętrzne gniazdo gazowe ⁵⁾	—	1	187	○	○	○	○	○	○	○	○
Pakiety											
Pakiet Autark I ⁶⁾	—	31	10011	○	○	○	○	○	○	○	○
Pakiet Autark II	—	29	10012	○	○	○	○	○	○	○	○
Pakiet Edition 10 415 QL	—	65	14232	○	—	—	—	—	—	—	—
Pakiet Edition 10 475 EL/FR	—	86	14232	—	○	○	—	—	—	—	—
Pakiet Edition 10 495 FR	—	94	14232	—	—	—	○	—	—	—	—
Pakiet Edition 10 495 QSK	—	66	14232	—	—	—	—	○	—	—	—
Pakiet Edition 10 565 FMK	—	56	14232	—	—	—	—	—	○	—	—
Pakiet Edition 10 up 465 KR	—	55	14234	—	—	—	—	—	—	○	—
Pakiet Edition 10 up 525 KR	—	55	14236	—	—	—	—	—	—	—	○
Pakiet bezpieczeństwa	—	4.4	9556	○	○	○	○	○	○	—	—
Pakiet bezpieczeństwa	—	4.4	9556	—	—	—	—	—	—	○	○
Pakiet turystyczny	—	15	7345	○	○	○	○	○	○	○	○
Inne											
Dokumenty rejestracyjne	—	0	15151	◆	◆	◆	◆	◆	◆	◆	◆

○ opcja dodatkowa — niedostępne ● wyposażenie seryjne ◆ konieczne ▲ nieznanne w momencie publikacji

ED Pakiet Edition 10 SHP Pakiet bezpieczeństwa TP Pakiet turystyczny AP Pakiet Autark



Fabryczny montaż wyposażenia opcjonalnego zwiększa rzeczywistą masę pojazdu i zmniejsza masę użyteczną. Podana masa dodatkowa pakietów i wyposażenia opcjonalnego stanowi dodatkową masę względem wyposażenia seryjnego danego modelu, wzgl. rzutu poziomego. Masa całkowita wybranego wyposażenia opcjonalnego nie może przekraczać masy wyposażenia opcjonalnego, podanej przez producenta w prezentacjach modeli. W tym przypadku chodzi o ustaloną dla każdego typu i rzutu poziomego wartość

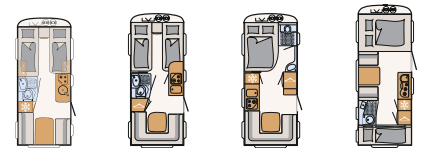
kalkulacyjną, za pomocą której Dethleffs określa, jaki ciężar jest maksymalnie dostępny dla fabrycznie montowanego wyposażenia opcjonalnego. W przypadku zwiększenia technicznie dopuszczalnej masy maksymalnej zwiększa się podana przez producenta masa wyposażenia opcjonalnego. Szczegółowe informacje i wyjaśnienia dot. kwestii masy znajdują Państwo w ustępie Informacje prawne.

WAŻNE INFORMACJE DOT. WYBORU PRZYCZEPY KEMPINGOWEJ

W przypadku zakupu przyczepy wybór prawidłowego rzutu poziomego i atrakcyjny design są szczególnie istotne. Niebagatelną rolę odgrywa ponadto masa. Rodzina, przyjaciele, opcjonalne wyposażenie, akcesoria i bagaż – na wszystko musi znaleźć się miejsce. Jednocześnie istnieją prawne i techniczne ograniczenia w zakresie konfiguracji i załadunku. Każda przyczepa kempingowa jest przystosowana do określonej masy, której nie wolno przekroczyć podczas jazdy. Dlatego nabywcy przyczep kempingowych muszą odpowiedzieć sobie na jedno pytanie: jak skonfigurować pojazd, aby pomieścić bagaż i akcesoria stosownie do własnych potrzeb, nie powodując przy tym przekroczenia maksymalnej masy pojazdu? Aby ułatwić Państwu podjęcie tej decyzji, pragniemy podzielić się kilkoma wskazówkami, które okażą się szczególnie istotne przy wyborze pojazdu z naszego portfolio:

1. Technicznie dopuszczalna masa maksymalna...

...to ustalona przez producenta wartość, której pojazd nie może przekroczyć. Dethleffs określa w odniesieniu do rzutu poziomego górną granicę dla pojazdu, która może różnić się w zależności od rzutu poziomego (np. 1600 kg, 1700 kg). Odpowiednie dane dla każdego rzutu poziomego znajdują Państwo w danych technicznych.



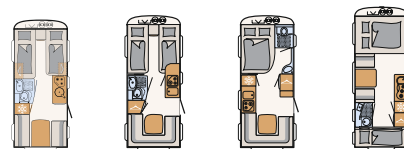
Przyczepy kempingowe		460 EL	470 ER	470 FR	500 QSK
Miejsca do spania standardowe / maks.		3	3	4	5/6 ○
● Technicznie dopuszczalna masa maksymalna*	kg	1500	1500	1500	1500
Masa podana przez producenta dla wyposażenia opcjonalnego*	kg	180	188	158	96
● Masa pojazdu gotowego do jazdy ($\pm 5\%$)*	kg	1235 (1173 do 1297)*	1225 (1164 do 1286)*	1245 (1183 do 1307)*	1295 (1130 do 1360)*

2. Masa pojazdu gotowego do jazdy...

... składa się, mówiąc w uproszczeniu, z pojazdu podstawowego i wyposażenia seryjnego. Z prawnego punktu widzenia dopuszczalne i możliwe jest, aby masa pojazdu gotowego do jazdy różniła się od wartości nominalnej, podanej w dokumentacji sprzedaży. Dopuszczalna tolerancja wynosi $\pm 5\%$. Dopuszczalny zakres w kilogramach został podany w nawiasach za masą pojazdu gotowego do jazdy. Aby zapewnić pełną transparentność w zakresie ewentualnych odchyień masy, Dethleffs waży każdy pojazd na końcu linii produkcyjnej i informuje dystrybutora o wyniku ważenia, który następnie zostaje przekazany Państwu do wiadomości. **Szczegółowe wyjaśnienia dot. masy pojazdu gotowego do jazdy, wpływu tolerancji na minimalną masę użyteczną oraz masę użyteczną znajdują Państwo w ustępie „Informacje prawne”.**

3. Seryjne miejsca do spania...

... są ustalane przez producenta i wyszczególniane w dokumentacji sprzedaży. Wybór wyposażenia opcjonalnego może wpłynąć na zwiększenie liczby miejsc do spania (np. 3-osobowe łóżko piętrowe) lub jej ewentualne ograniczenie (np. kredens w miejsce kanapy).



Przyczepy kempingowe		460 EL	470 ER	470 FR	500 QSK
Miejsca do spania standardowe / maks.		3	3	4	5/6 ○
Technicznie dopuszczalna masa maksymalna*	kg	1500	1500	1500	1500
Masa podana przez producenta dla wyposażenia opcjonalnego*	kg	180	188	158	96
Masa pojazdu gotowego do jazdy (± 5 %)*	kg	1235 (1173 do 1297)*	1225 (1164 do 1286)*	1245 (1183 do 1307)*	1295 (1130 do 1360)*

4. Podana przez producenta masa wyposażenia opcjonalnego...

... jest wartością maksymalnej masy dostępnego do zamówienia wyposażenia opcjonalnego, ustalaną przez Dethleffs dla rzutu poziomego. Celem tego ograniczenia jest zapewnienie, aby minimalna masa użyteczna, tzn. wymagana ustawowo masa przewidziana na bagaż i zamontowane później akcesoria, w dostarczonych przez Dethleffs pojazdach była również rzeczywiście dostępna do obciążenia. Jeżeli w wyjątkowym przypadku ważenie na końcu linii produkcyjnej mimo to wykáže, że rzeczywista możliwość obciążenia przekracza w górę minimalną masę użyteczną z powodu dopuszczalnego odchylenia masy, przed dostarczeniem pojazdu sprawdzimy wspólnie z Państwem dystrybutorem i Państwem, czy np. zwiększymy technicznie dopuszczalną maksymalną masę pojazdu, czy też usuniemy wyposażenie opcjonalne. **Szczegółowe wyjaśnienia dot. wpływu tolerancji na minimalną masę użyteczną oraz masę użyteczną znajdą Państwo w ustępie „Informacje prawne”.**

Wyposażenie opcjonalne*

	Zawarte w pakiecie	Cena	Waga (kg)*	Kod	460 EL	470 ER	470 FR
Lazienka							
Toaleta w alternatywnej wersji	-	399,-	4	604	-	-	-
Multimedia							
Wielofunkcyjne gniazdo zewnętrzne 12 V, 220 V, TV i SAT	-	1.129,-	10	1049	-	○	○
Płaski ekran 22" z odtwarzaczem DVD i odbiornikiem	-	999,-	3.5	1103	○	○	○

5. Masa dodatkowa wyposażenia opcjonalnego i pakietów...

... zwiększa rzeczywistą masę pojazdu (= masa pojazdu gotowego do jazdy plus wybrane wyposażenie opcjonalne) oraz zmniejsza masę użyteczną. Podana wartość stanowi dodatkową masę względem wyposażenia seryjnego danego rzutu poziomego. Masa całkowita wybranych pakietów i wyposażenia opcjonalnego nie może przekraczać masy podanej przez producenta dla wyposażenia opcjonalnego.